



MucaRoma, MexDF  
Museo de la UNAM





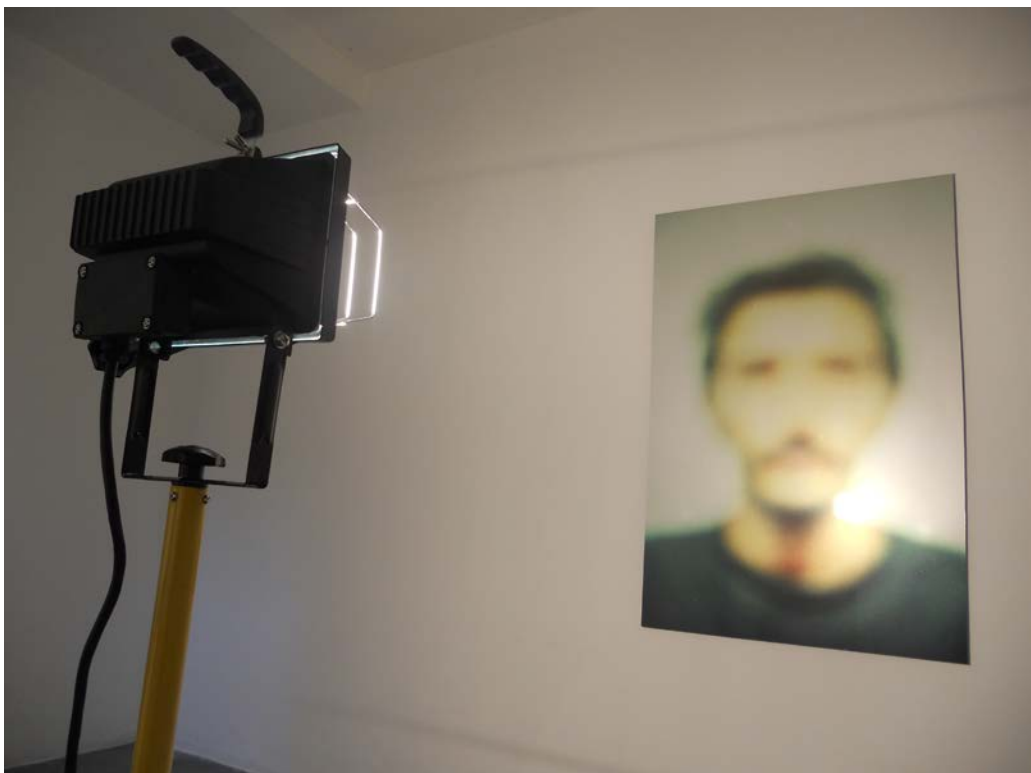
J.C.A. (44) – 13 arrestos desde el 2004.  
Serie R.I.P. -Retratos Inconclusos Policiales-. (2005-2010).  
150x100cm. Película Kodak Gold Max.  
Positivado en Kodak Metallic Paper.  
José Alberto Hernández



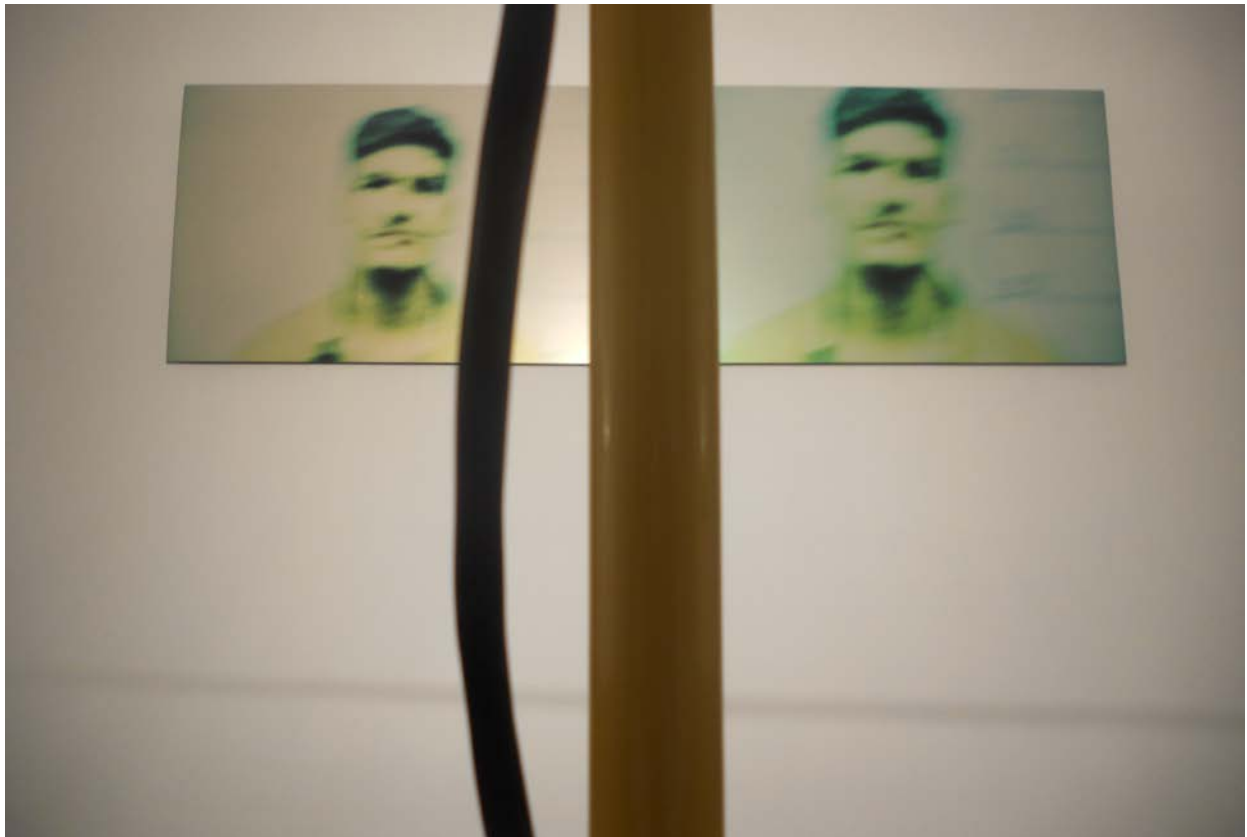
MucaRoma, MexDF  
Museo de la UNAM



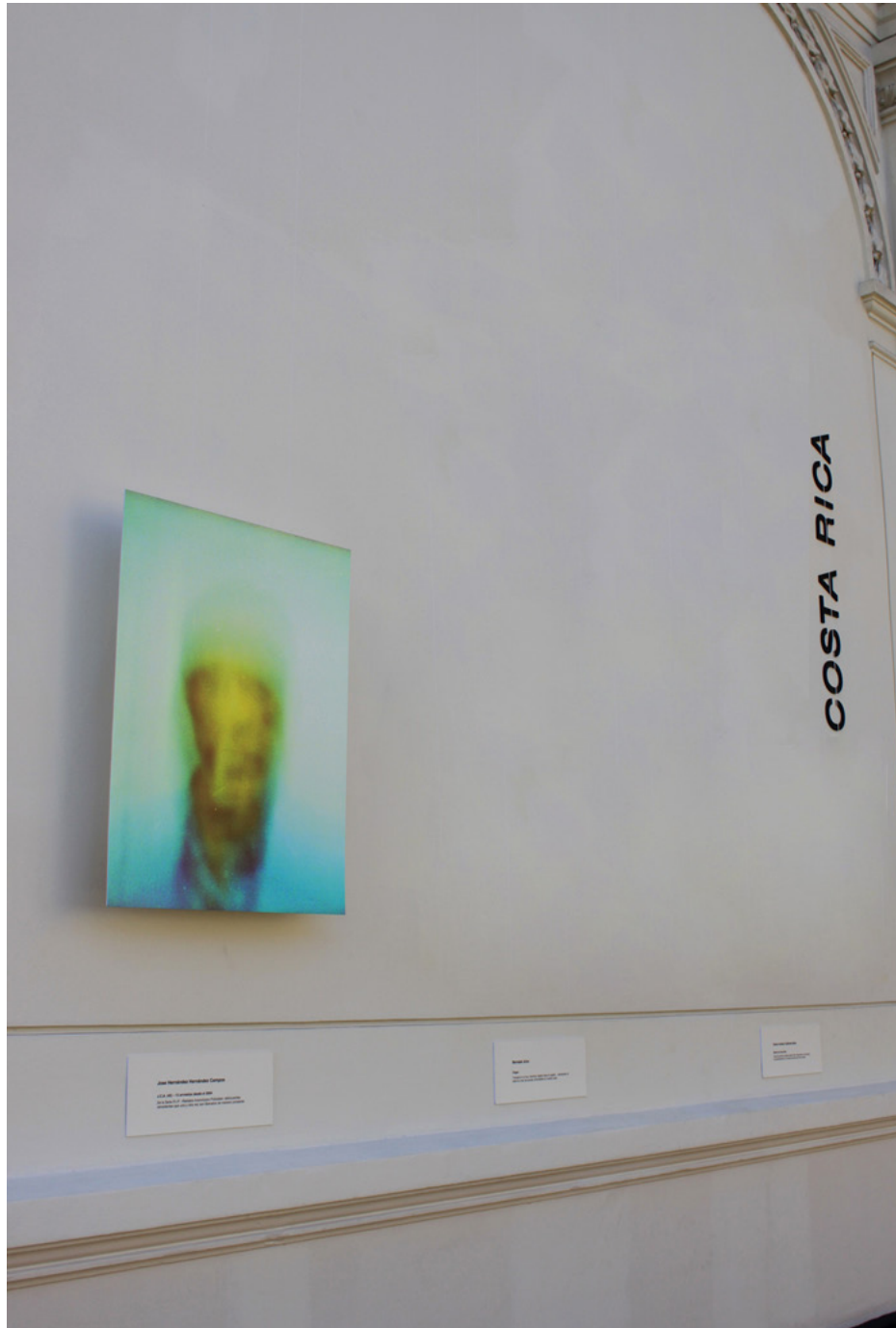
F.A.D. (58) – (11 arrestos desde el 2005)  
Serie R.I.P. -Retratos Inconclusos Policiales-. (2005-2010).  
150x100cm. Película Kodak Gold Max.  
Positivado en Kodak Metallic Paper.



R.M.C (38). 15 detenciones desde el 2002.  
Serie R.I.P. -Retratos Inconclusos Policiales-. (2005-2010).  
100 x 150 cm. Película Kodak Gold Max.  
Positivado en Kodak Metallic Paper.



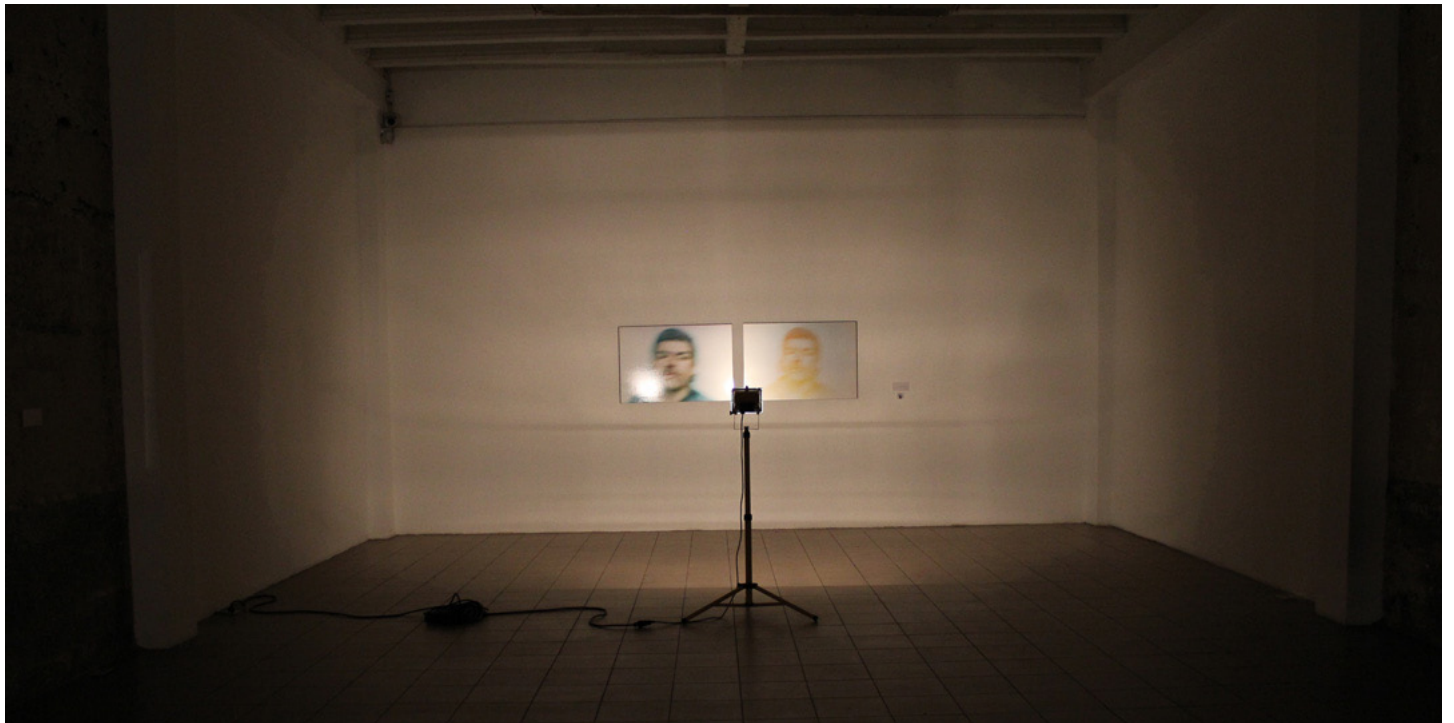
M.O.R (29). 15 arrestos desde el 2003.  
Serie R.I.P. -Retratos Inconclusos Policiales-. (2005-2010).  
Díptico 100 x 70 cm c/u. Película Kodak Gold Max.  
Positivado en Kodak Metallic Paper.



Museo de Bellas Artes, Santiago Chile  
Lente Latino 2011

F.A.D. (58) – (11 arrestos desde el 2005)  
Serie R.I.P. -Retratos Inconclusos Policiales-. (2005-2010).  
150x100cm. Película Kodak Gold Max. Positivado en Kodak Metallic Paper.  
José Alberto Hernández





*J.M.C. (29) -8 arrestos desde el 2003-*  
Serie R.I.P. -Retratos Inconclusos Policiales-. (2005-2010).  
Díptico: 69 x 102cm c/u.  
Ampliación cromogénica a color.  
Película Kodak color Gold Max.  
Positivado en Kodak Endura Metallic Paper.



*G.S.C. (34) -12 arrestos desde 2003-*  
Serie R.I.P. -Retratos Inconclusos Policiales-.  
(2005-2010). 100 x 150 cm.  
Ampliación cromogénica a color.  
Película Kodak color Gold Max.  
Positivado en Kodak Endura Metallic Paper.

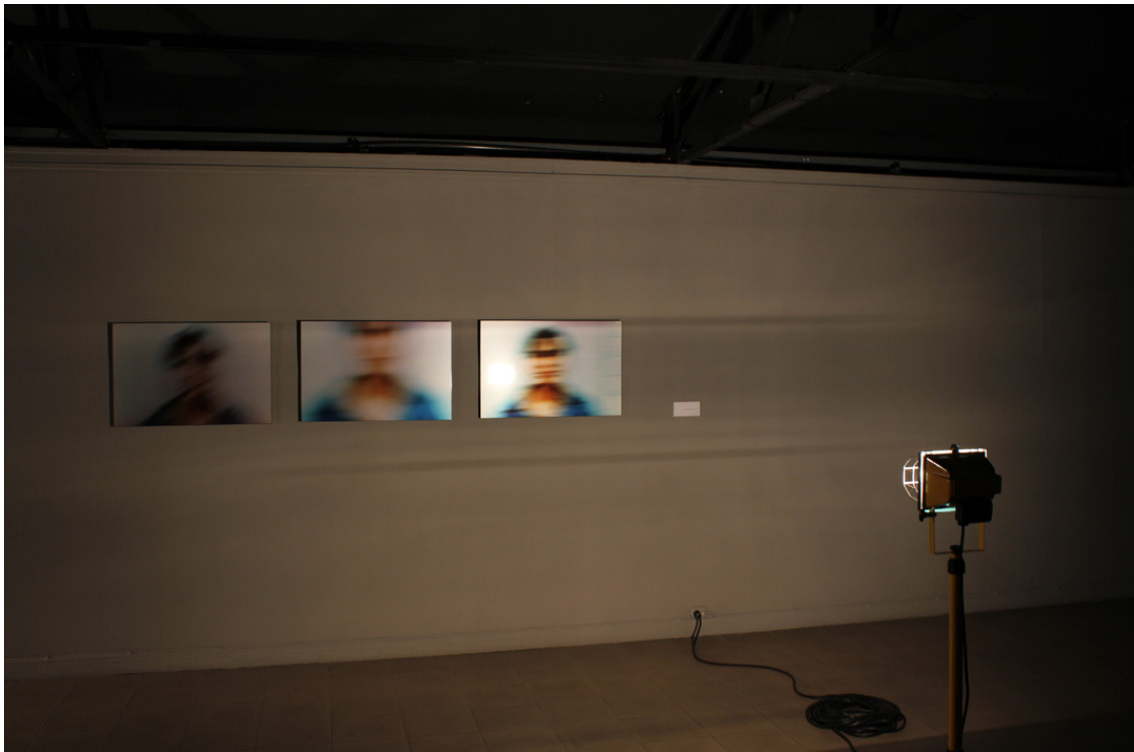




*K.J.C. (28) -11 arrestos desde 2002-*  
Serie R.I.P. -Retratos Inconclusos Policiales-  
(2005-2010), 100 x 150 cm.  
Ampliación cromogénica a color.  
Película Kodak color Gold Max.  
Positivado en Kodak Endura Metallic Paper.







***R.A.B. (28) -23 arrestos desde el 2001-***  
Serie R.I.P. -Retratos Inconclusos Policiales-. (2005-2010).  
Tríptico: 51x76 cm c/u.  
Ampliación cromogénica a color.  
Película Kodak color Gold Max.  
Positivado en Kodak Endura Metallic Paper.



***R.S.C. (35) -34 arrestos desde el 2001-***  
Serie R.I.P. -Retratos Inconclusos Policiales-. (2005-2010).  
Tríptico: 51x76 cm c/u.  
Ampliación cromogénica a color.  
Película Kodak color Gold Max.  
Positivado en Kodak Endura Metallic Paper.



*F.M.A. (35) -8 arrestos desde el 2002-*  
Serie R.I.P. -Retratos Inconclusos Policiales-  
(2005-2010). 100 x 150 cm.  
Ampliación cromogénica a color.  
Película Kodak color Gold Max.  
Positivado en Kodak Endura Metallic Paper.







*R.M.C. (38) -15 arrestos desde el 2002-*  
Serie R.I.P. -Retratos Inconclusos Policiales-. (2005-2010).  
100 x 150 cm.  
Ampliación cromogénica a color.  
Película Kodak color Gold Max.  
Positivado en Kodak Endura Metallic Paper.





*J.O.C. (47) -17 arrestos desde el 2001-*  
Serie R.I.P. -Retratos Inconclusos Policiales-  
(2005-2010). 100 x 150 cm  
Ampliación cromogénica a color.  
Película Kodak color Gold Max.  
Positivado en Kodak Endura Metallic Paper.

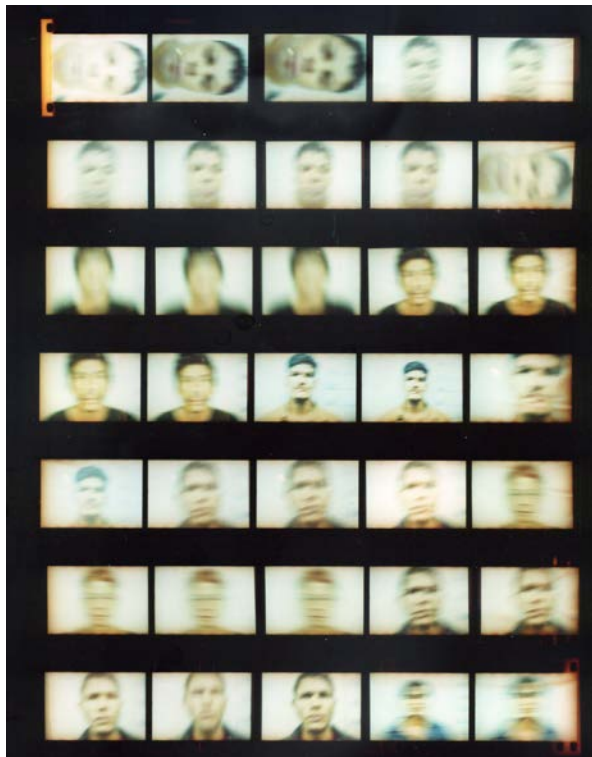












Algunas hojas de contactos