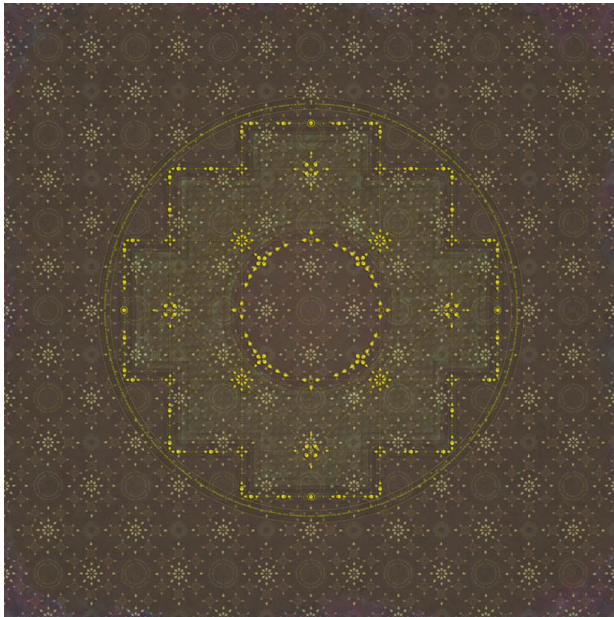


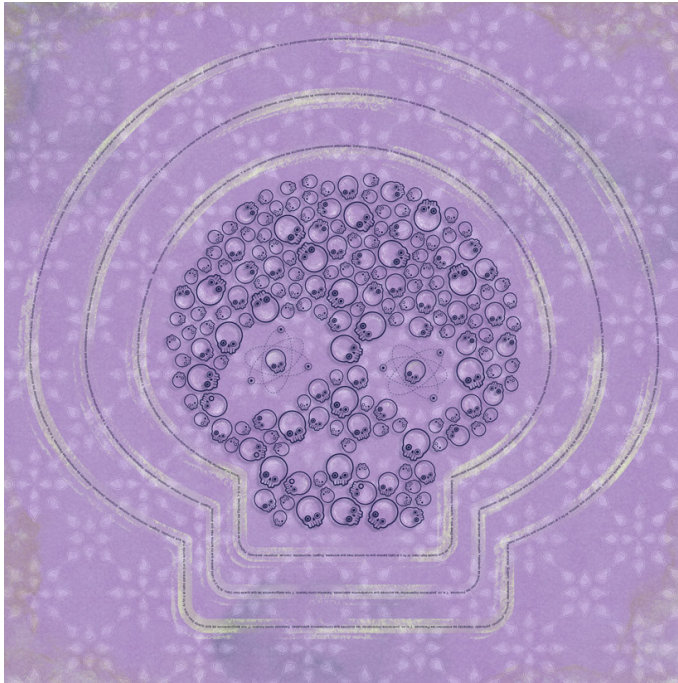
Proyecto códigos.

Donde las asociaciones toman forma.

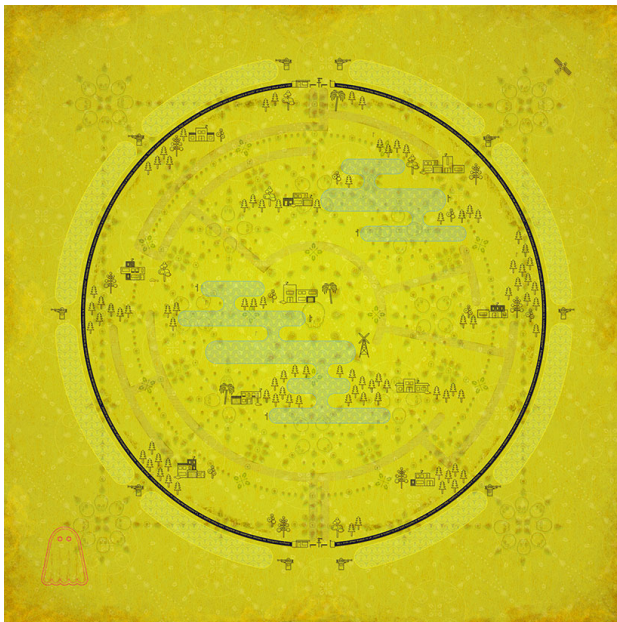
Quien no busca, nada encuentra. El tiempo nos mostro que no siempre la forma es consecuente con el contenido. Que el punto de vista, modifica las percepciones y produce los espacios donde se engendran los individuos. Generando nuevas asociaciones, renovando el ciclo infinito de percepciones e interpretaciones.



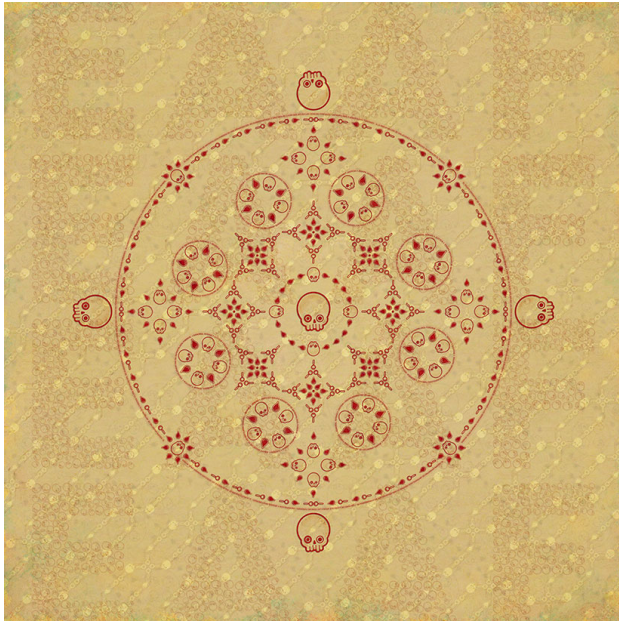
Chacana. Imagen digital, sobre papel. + lupa Ø 90 mm. - 2012 - 100 x 100 cm.



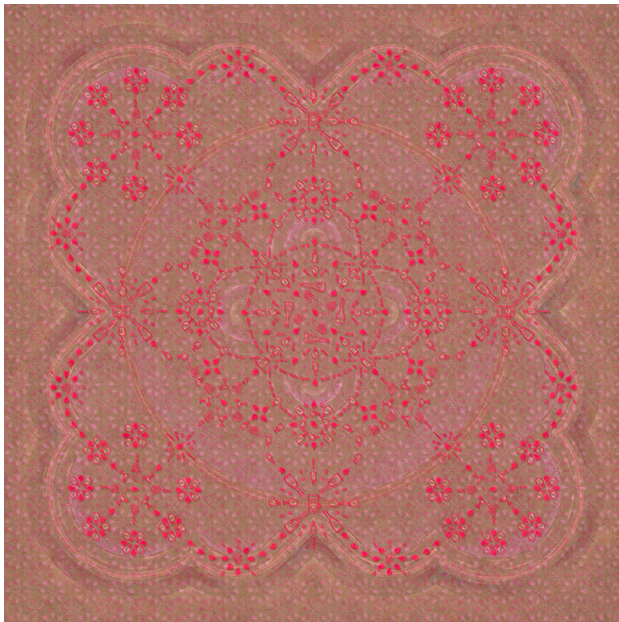
Coercion. Imagen digital, sobre papel. + lupa Ø 90 mm. - 2010 - 50 x 50 cm.



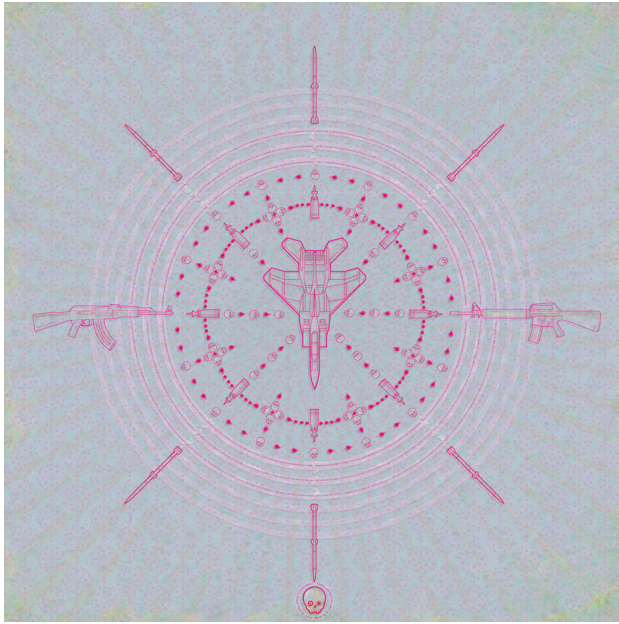
Ensoñaciones. Imagen digital, sobre papel. + lupa Ø 90 mm. - 2012 - 100 x 100 cm.



Equipo Argentino de Antropología Forense. Imagen digital, sobre papel. + lupa Ø 90 mm. - 2012 - 100 x 100 cm.



Estimulos. Imagen digital, sobre papel. + lupa Ø 90 mm. - 2012 - 100 x 100 cm.



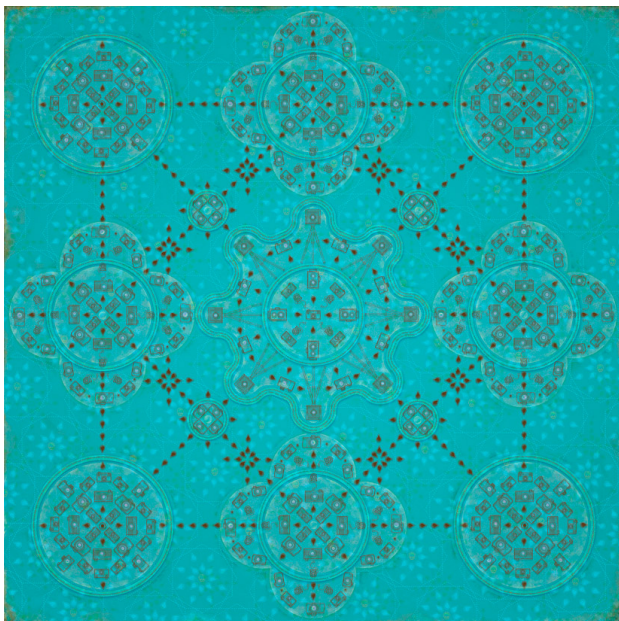
¿Quienes Ganan? Imagen digital, sobre papel. + lupa Ø 90 mm. - 2010 - 100 x 100 cm.



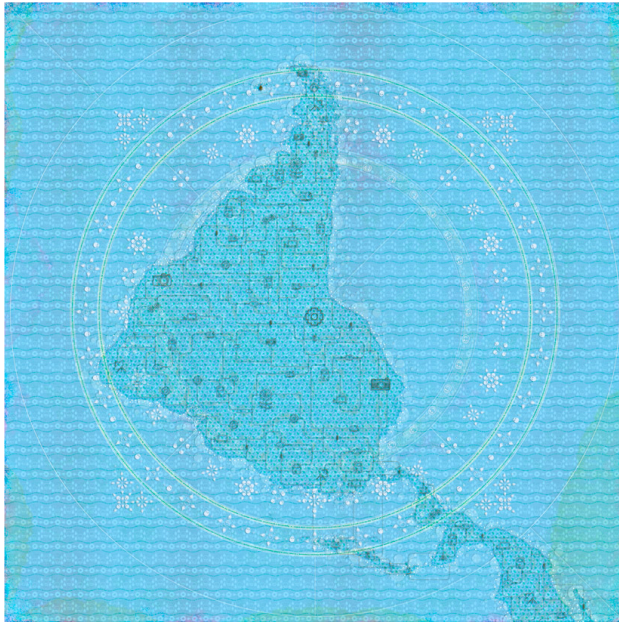
Razon del ser. Imagen digital, sobre papel. + lupa Ø 90 mm. - 2011 - 100 x 100 cm.



Resonancias. Imagen digital, sobre papel. + lupa Ø 90 mm. - 2012 - 100 x 100 cm.



Retrato de una representación. Imagen digital, sobre papel. + lupa Ø 90 mm. - 2010 - 100 x 100 cm.



Sustento. Imagen digital, sobre papel. + lupa Ø 90 mm. - 2011 - 100 x 100 cm .