

# MINERVA~~XX~~

En su último trabajo 'Minerva', Códega expone laboriosos cuadros ejecutados con jugo de limón, donde las imágenes se revelan al calor de fuego y son luego modificadas con alquitrán, lavandina o suspendidas en resina. Un alquimista de los tiempos contemporáneos, Códega superpone capas invisibles, cubriendo la superficie del papel con diferentes densidades de jugo de limón. Estas capas se corresponden con el contraste de luz-oscuridad que surge cuando los ácidos orgánicos se oxidan con el calor. Códega elige trabajar con materiales económicos y fácilmente disponibles, rechaza la práctica del arte formal y el gasto que éste insume. Al mismo tiempo, esta selección de materiales alberga un significado social y religioso en términos de limpieza, pureza y del deseo de borrar al "enemigo invisible". Como Códega dice: "La iglesia limpia a los fieles de sus pecados, el limón limpia el cuerpo de grasas y al espacio de bacterias." En cuanto a las preocupaciones sobre los materiales, la serie Minerva se corresponde con anteriores collages de fotos en los que la artista explora los mecanismos de las publicidades en relación con la limpieza. En este orden de ideas, la leche que enarbola el lema de 'PURA', presenta una opción extraña para comprender la lactosa de una vaca - 'puro' es sinónimo de ser sin defecto, o estar sin pecado, tal vez debido a la insistencia de una sociedad que busca algún tipo de absolución. El jugo de limón es histórica y globalmente conocido por su función como un limpiador natural, un antiséptico y un antídoto contra el veneno. La lavandina puede ser considerada su contraparte mas tóxica y artificial que promete dejar tras de sí un rastro de color blanco. Usando materiales de limpieza, Códega crea imágenes complejas para componer un escenario positivista.

Kat Sapera



***Un río sin ribera***, 2012

Jugo de limón revelado al calor del fuego y lavandina sobre papel

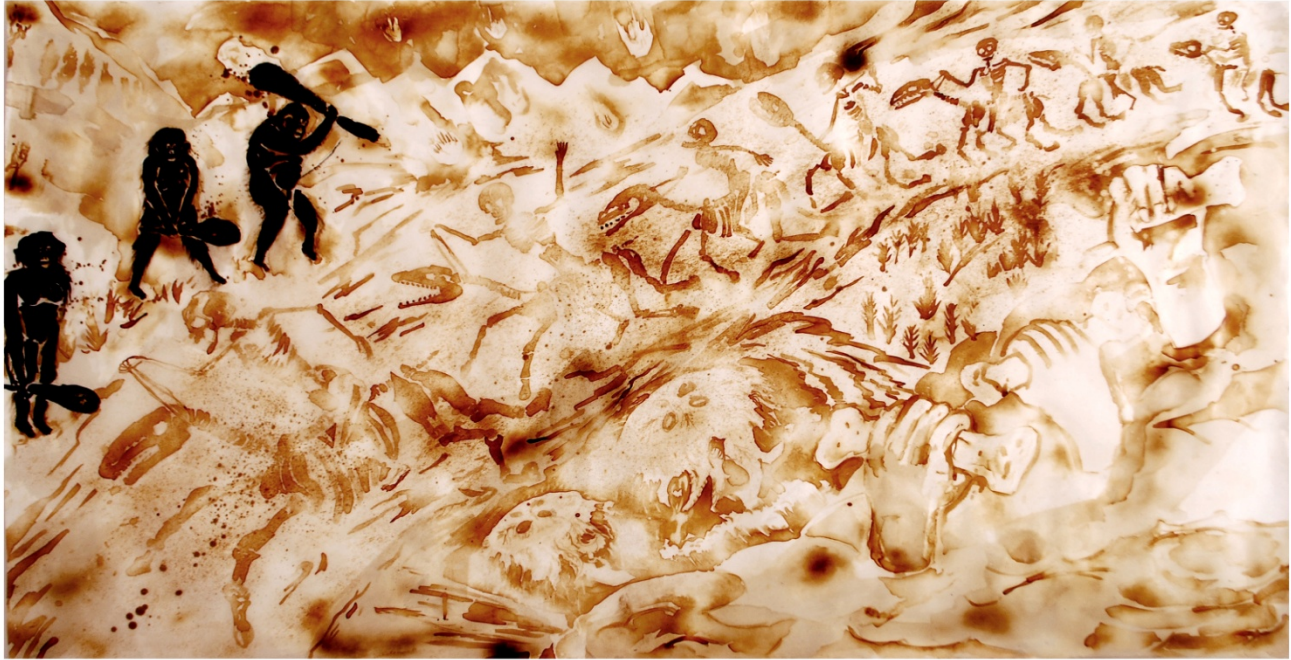
150 x 70 cm.



***La interminable selva de la ilusión***, 2012

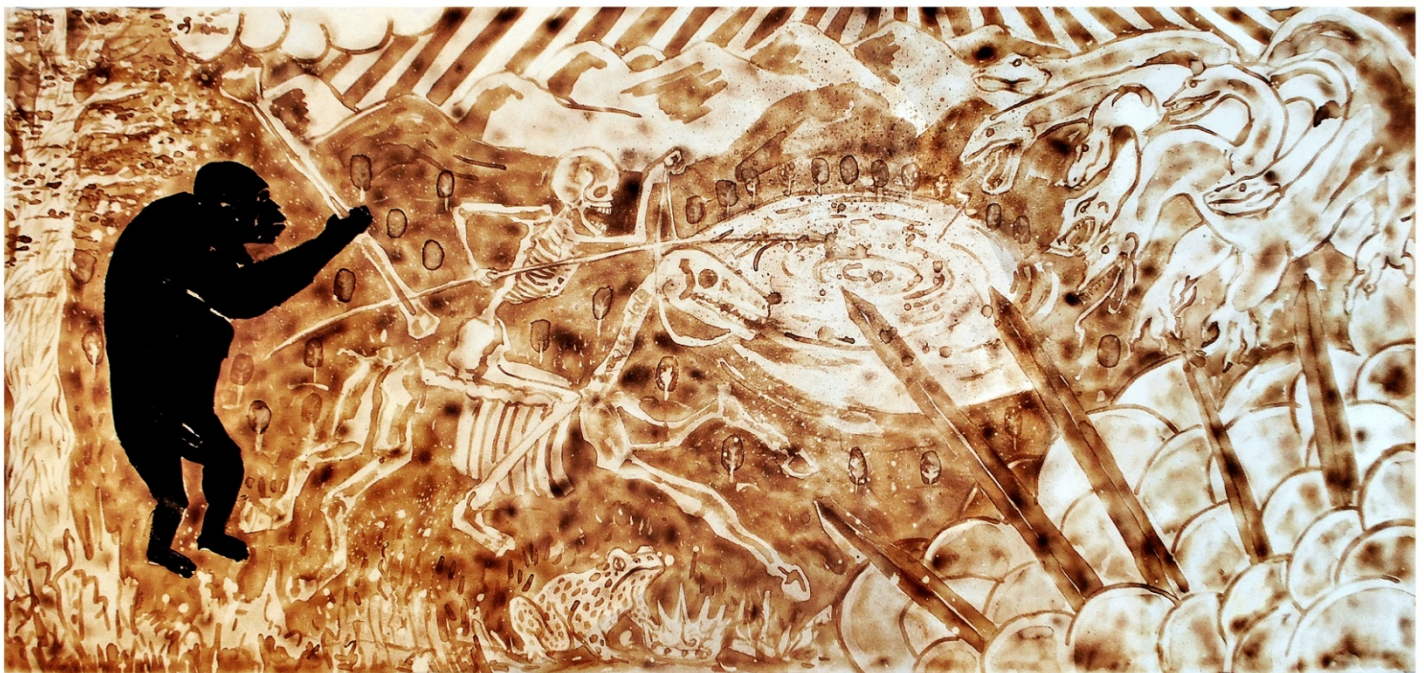
Jugo de limón revelado al calor del fuego, lavandina y resina sobre papel

150 x 70 cm.



***Los aspectos de lo terrible***, 2012

Jugo de limón revelado al calor del fuego, lavandina, alquitrán y resina sobre papel  
150 x 70 cm.



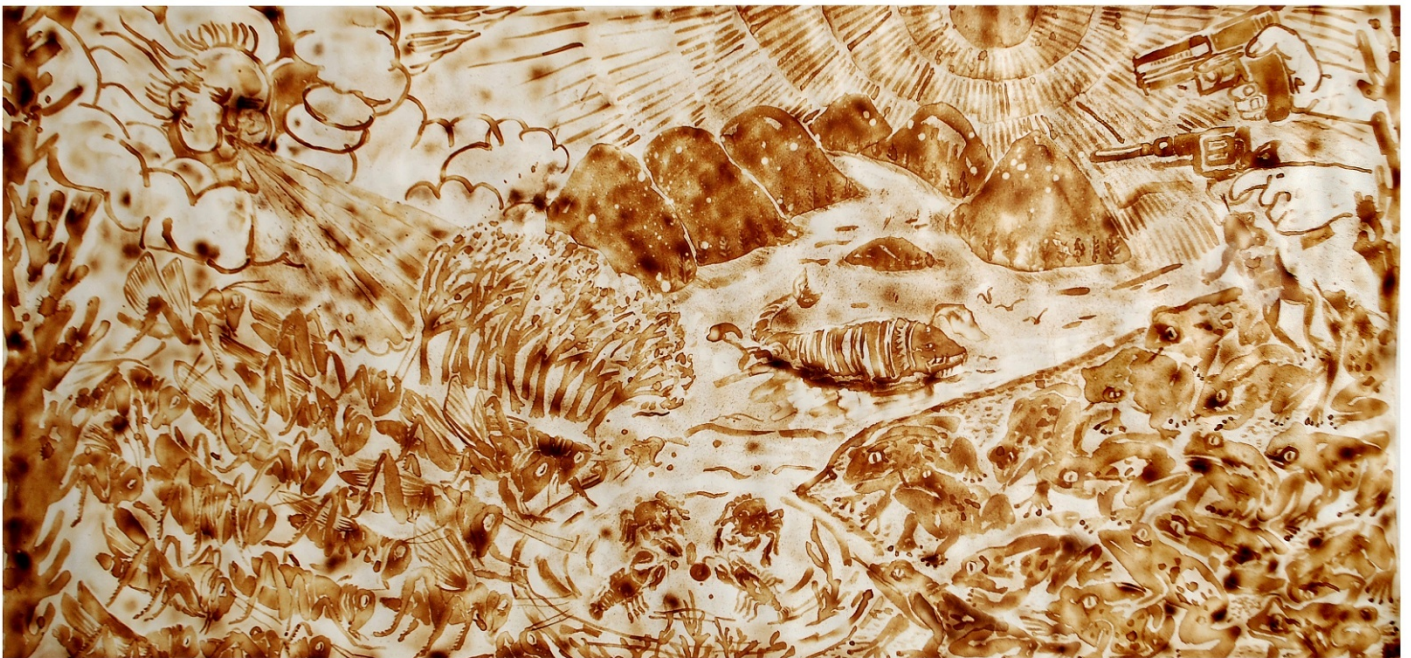
***Lo que importa armar el crimen en nombre de Dios***, 2012

Jugo de limón revelado al calor del fuego y lavandina, alquitrán y resina sobre papel  
150 x 70 cm



***El enfriamiento de las pasiones***, 2012

Jugo de limón revelado al calor del fuego, lavandina y resina sobre papel  
150 x 70 cm.



***Les daremos muerte***, 2012

Jugo de limón revelado al calor del fuego, lavandina y resina sobre papel  
150 x 70 cm.



***Lo que no es consciente no es humano (Las dos caras)***, 2012

Jugo de limón revelado al calor del fuego, lavandina y resina sobre papel

150 x 70 cm.

Buenos Aires

2012