

## Proyecto introspecciones

Estimular la capacidad de contemplar nuestro interior, es el principio para generar un nuevo espacio. Ver como nuestras percepciones influyen en nuestros sentimientos y como estos se expresan en nuestros pensamientos e influyen en nuestras acciones u omisiones, es el primer paso para empezar a vislumbrar que, la realidad como tal, se nos escapa y que hay tantas realidades como individuos. Es en el balance que se da entre percepción e interpretación que se construye la "realidad". Al mismo tiempo que nuestras percepciones y emociones influyen sobre nuestra interpretación de la "realidad", la forma en que la interpretamos influye en nuestras percepciones y por lo tanto en cómo nos vinculamos con ella. Ver que estimulamos con nuestras acciones y omisiones, al decidir hacer o no, y hacernos cargo de las consecuencias de lo que pensamos o dejamos de pensar, quizás sea nuestro inevitable destino, tanto como individuos, o como conjuntos de individuos que interactúan conformando la sociedad.

Autor: Guillermo Jones.



Esencias. Fotografía digital, sobre papel fotográfico mate (lambda print) - 2013 - 150 x 40 cm.



Dinámica de la tensión II. Fotografía digital, sobre papel fotográfico mate (lambda print) - 2013 - 150 x 40 cm.



Dinámica de la tensión. Fotografía digital, sobre papel fotográfico mate (lambda print) - 2012 - 60 x 40 cm.





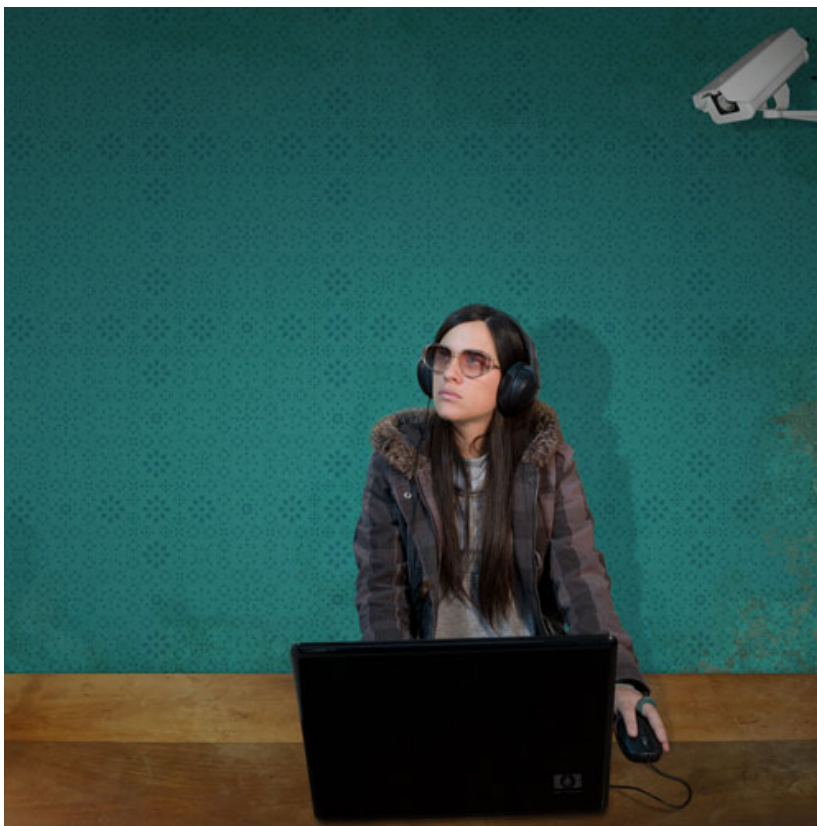
Esto no funciona. - Fotografía digital, sobre papel fotográfico mate (lambda print) - 2011  
- 65 x 40 cm.



Al acecho. Fotografía digital, sobre papel fotográfico mate (lambda print) - 2011 - 100 x  
50 cm.



Solo queria decirte que ... Fotografía digital, sobre papel fotográfico mate (lambda print)  
- 2011 - 135 x 60 cm.

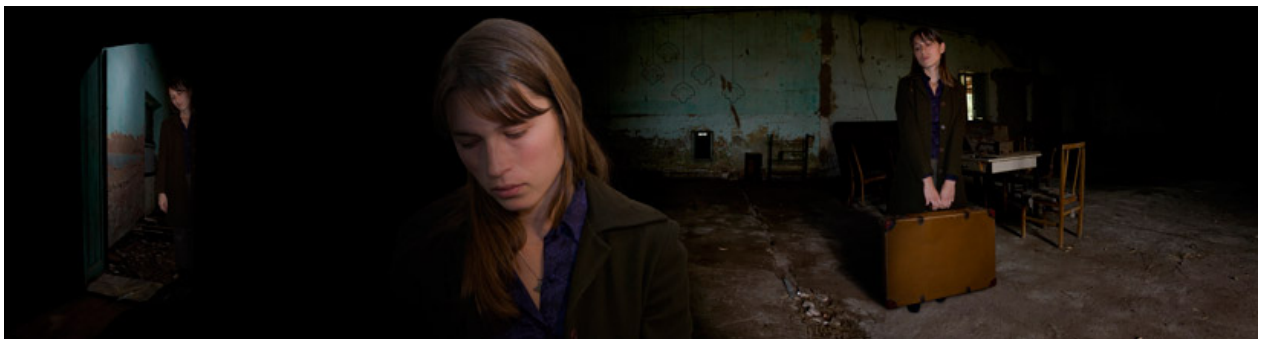


Trance. Fotografía digital, sobre papel fotográfico mate (lambda print) - 2010 - 100 x 100  
cm.

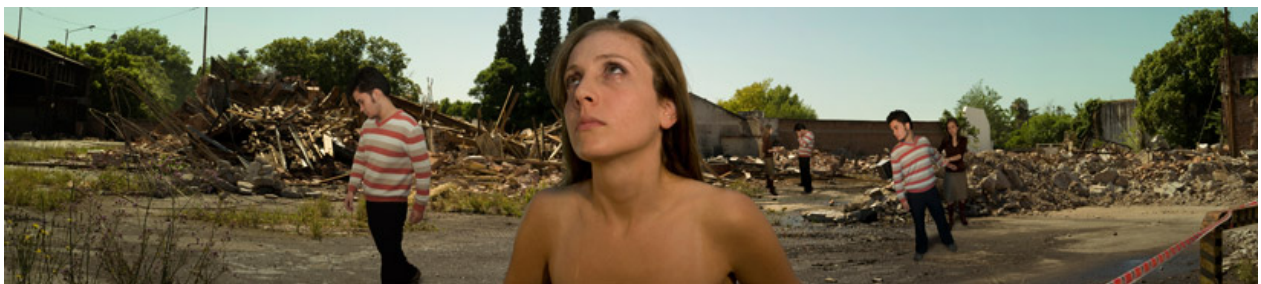




Y así hablo. Fotografía digital, sobre papel fotográfico mate (lambda print) -2009 - 150 x 40 cm.



Desencuentros. Fotografía digital, sobre papel fotográfico mate (lambda print) - 2008 – 150 x 40 cm.



Ilusiones demolidas. Fotografía digital, sobre papel fotográfico mate (lambda print) - 2008 - 180 x 40 cm.



Te conte todo. Fotografía digital, sobre papel fotográfico mate (lambda print) - 2008 - 60 x 90 cm.